

Hydraulification des niveleurs mécaniques

Niveleurs



- Diminution des frais d'entretien.
- Facilité d'emploi.
- Sécurité fortement améliorée.



Facilitez le travail de votre personnel pour une sécurité accrue.

En hydraulifiant vos anciens niveleurs mécaniques encore en bon état, vous augmentez la sécurité de votre personnel et l'efficacité de son travail.

En modernisant vos installations, vous évitez ainsi l'achat inutile de nouveaux matériels.

Les niveleurs mécaniques sont commandés par des chaînes ou des poignées dans le plateau. Leur utilisation entraîne des risques pour les mains et le dos des manutentionnaires.

D'autre part, en cas de départ intempestif, le plateau du niveleur s'affaisse brutalement dans sa position la plus basse avec le risque de chute du manutentionnaire et de sa charge. L'hydraulification solutionne ces problèmes.



En quoi consiste une hydraulification ?

L'entretien d'un niveleur mécanique s'avère coûteux et son ergonomie très faible. Il est dès lors intéressant de moderniser les vieux niveleurs mécaniques si leur état général (plateau, lèvre, charnières) le permet. L'opération consiste à enlever les éléments mécaniques de levage (ressorts, leviers, ...) et à intégrer un groupe hydraulique pour le plateau principal et un cylindre de lèvre. Le budget total reste sensiblement inférieur à un nouveau niveleur. Le fonctionnement est parfaitement identique à celui d'un nouveau niveleur.



Sécurité de porte

Après hydraulification du niveleur, il faut s'assurer que la porte sectionnelle de quai est ouverte avant d'autoriser le fonctionnement du niveleur. Le boîtier de commande STERTIL intègre un contact d'autorisation. Ce contact peut être fermé par la commande électrique de la porte ou par un détecteur photo-électrique monté dans le rail de porte.

Conformité électrique et hydraulique

L'ensemble du matériel fourni est identique à celui de nouveaux niveleurs fabriqués suivant la norme EN 1398-2009



Groupe électro-hydraulique.

Il est constitué d'un moteur triphasé fermé, d'un réservoir d'huile hydraulique, d'une pompe et d'un bloc hydraulique logique. Il est positionné en dessous du niveleur pour être protégé mais accessible en cas d'intervention par du personnel qualifié. Alimentation : 3 x 400 V, 0,75 kW

Boîtier de commande (modèle SBC).

IP 65, avec interrupteur principal verrouillable et un unique bouton poussoir commandant la lèvre. L'interrupteur principal permet de bloquer le niveleur dans n'importe quelle position en cas d'urgence.

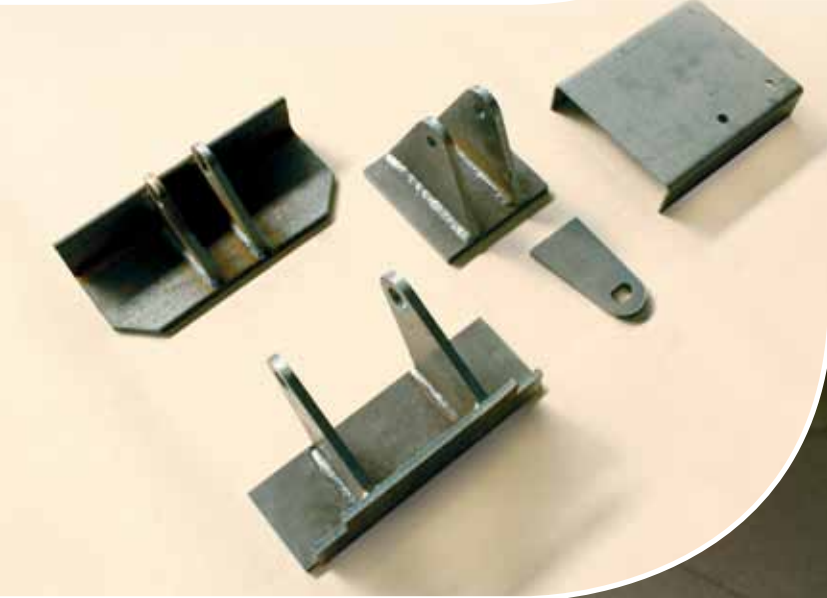
Le câble électrique d'une longueur de 5 m permet le raccordement du niveleur au boîtier de commande.



KIT.HYDR

Kit hydraulique pour niveleur de quai, comprenant :

- 1 groupe électro-hydraulique,
- 1 cylindre pour plateau,
- 1 cylindre pour lèvres,
- 1 boîtier de commande,
- 2 tuyaux hydrauliques,
- 2 câbles électriques,
- 1 lip lifter,
- 4 axes + goupilles/circlips.



KIT.HYDR.CHAPES

Jeu de 5 chapes pour kit hydraulique :

- 2 chapes pour cylindre de plateau,
- 2 chapes pour cylindre de lèvres,
- 1 chape support de groupe,
- en acier non peint,
- mise en conformité par vos soins.

HUILE.HVC.SX15-5L

Huile spéciale pour niveleur :

- par bidon de 5L,
- viscosité 15 cpoise,
- adaptée aux très basses températures,
- pratiquement biodégradable.



SK.69.171.013

Détecteur photoélectrique 24 VDC pour protection de porte